

玻璃工业 最优解决方案



OPTY-WAY®

基于Windows环境下的单机用户玻璃切割管理系统。
高效的优化排版，并可直接与自动切割系统相连接。
订单，仓库，碎料以及玻璃架管理。



OPTIMA SOFTWARE TECHNOLOGIES

玻璃工业

最优解决方案

加工订单管理

切割和弯曲工作订单

参数化图形库和二维CAD系统

切割优化排版

标签创建和管理

切割方案和报告打印

切割方案显示和编辑

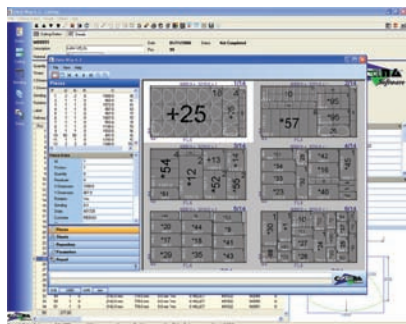
切割和弯曲系统的数据创建

库存管理

Opty-Way®是世界上最高级也是最广泛使用的玻璃切割优化系统。完善的功能，友好的用户界面设计，高质量，高出裁率，切割订单精细管理，中空玻璃和异形玻璃切割等只是系统特征的一部分，因为它能够直接连接到任何切割机和玻璃弯曲系统。Opty-Way®适于玻璃加工企业以及玻璃切割机制造厂家使用。Opty-Way®是用于玻璃加工厂现代化生产所必须的最优解决方案。

人性化设计

Optima 专注于数据输入系统的开发。对于每一行，信息可以被定义创建规则的图表或不规则的图形。图形数据可以从预定义的图形库中导入或完全从CAD系统创建。系统还可以用于中空玻璃加工，同样可以通过固定格式输入数据或从Excel导入数据。这样最大程度保证了与其它系统的兼容性和高速处理加工数据。



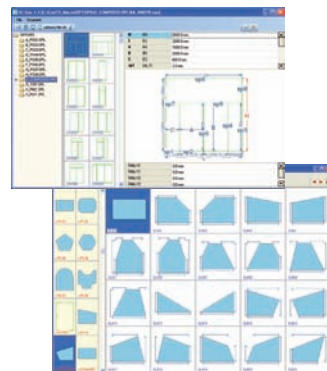
国际化的应用设计

软件被开发成可以应用在任何条件下以及本地化设置的系统中。系统是基于Windows环境开发，可以使用几乎所有的常见测量系统。从标准的十进制到英寸，甚至可以使用特殊的测量单位，如台湾的英寸制。另一个关键的特点是完全的用户语言帮助向导和高级的设置系统。Optima 为客户提供完善的技术支持服务（传统的或远程的），以保证所提供系统最优的性能和更高的可靠性。

减少材料浪费

Opty-Way® 的优化算法是Optima公司针对减少材料浪费而开发的最具革新性的算法。不但操作非常人性化，而且运算速度非常快，操作者可根据需要生成和测试各种不同的优化结果，根据生产流程的需要，计算系统还可以根据优先权参考或优先权参数设定来调整不同的出片顺序。成片数量没有限制，多种选择和控制版面尺寸，以及运行中参数修改。所有这些意味着优化数据可以快速容易的生成。

异形切割可以使用
参数化图形库
或二维CAD系统





可视化编辑

Opty-Way® 从最初的版本设计就具有了强大的优化结果显示和编辑功能。编辑功能允许用户检查优化的质量并可根据需要快速的进行编辑，完全显示模式和编辑模式使用户工作起来即快速又直观。下面是其中一些功能介绍，操作者可根据需要使用不同的功能：

- 切割小片插入和移除
- 创建切割订单以外的新小片
- 可重复进行优化和修改
- 原片定位
- 切割排版尾部方向控制

高度的兼容性

Opty-Way® 软件从最初的面世，就以其可以和任何切割机系统相兼容而在全局的优化软件系统中脱颖而出。到目前，Opty-Way® 可以和超过400种不同的切割机兼容使用，并为数控系统创建切割数据。对Optima来说，意味着在技术研发上做了巨大的努力，以适应在世界各地不同的制造厂家不同的编程及书写形式。这些

努力得到了客户的高度认可，客户不仅认识到这是一款高技术水平的软件，而且更重要的是充分的保护了客户的投资，如客户更换了切割机，并不意味着软件也需要换，因为软件可以用相同的。

报告生成与打印系统

Opty-Way®对客户订单、材料库和切割订单提供了一个综合的报告系统。操作者可以查看他们正在工作的数据或者切割结果数据统计报告。这一报告是对优化结果的总结，具有很高的技术含量。

包括对每一原片的结果信息，参数的使用，割机哪些数据被发送，切割方案图形显示。Optima的主要目标就是让这一报告直观并能被快速的读懂。众多的客户化功能设定、高级的图形质量和打印技术使操作者最大限度的发挥他的工作。

标签功能，客户设定最大化

Optima 经过深入研究，提供给客户一个杰出的创建和使用标签的应用软件——Label-Way. 这个软件允许用户生成任意尺寸，甚至不同尺寸的自粘标签，可以对每一单片进行详细的说明。对每一标签用户还可以设定打印数量。系统还可以使用条码技术，三维数据矩阵的最新版本。这一软件还能与任何生产系统相兼容，多用于大型综合的工厂。

材料库

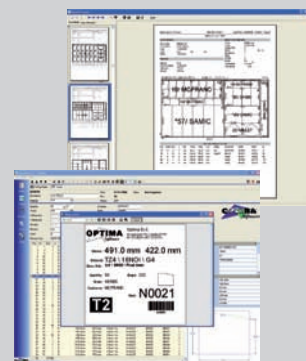
本软件含有自己的材料库，信息按照不同的材料和尺寸分类，就像优化系统用编码作为技术信息一样。工作订单上传/下载也由材料库来处理，所以用户总能拥有最新的库存信息。经过特殊设置，Opty-Way®可以与其它存储和处理设备完美兼容，分享相应的存储数据。

异形切割

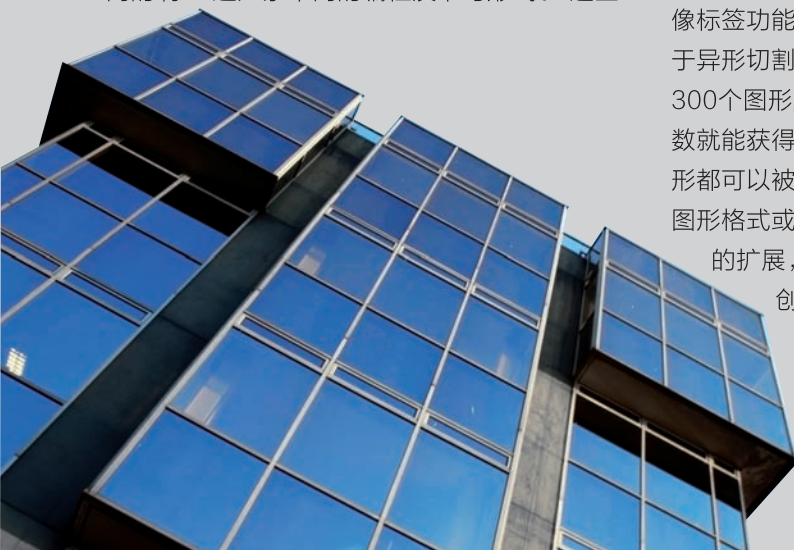
像标签功能一样，Optima开发了一个杰出的用于异形切割的系统——Geo-Way，含有超过300个图形库，用户只需简单的修改几何图形参数就能获得多种不同的图形，而且所有创建的图形都可以被再次使用和修改，并可保存成标准的图形格式或者是DXF格式。作为Geo-Way模块的扩展，二维图形系统CAD-Way可以用来创建任意图形或修改现有图形。

玻璃架管理

最初考虑到大中型的玻璃加工厂家的问题，就是现在对玻璃架的管理



高质量的切割排版打印技术
整合了标签管理和打印功能



已经包含在平板加工的工艺过程中。 Opty-Way® 是第一个根据要求可以与Rack-Way整合在一起对玻璃架进行管理的优化系统。

Rack-Way可以准确的计算玻璃架的使用顺序；所有的仓库都是由许多的玻璃架构成的，每种玻璃架又包含许多的参数：宽度，高度，深度，最大容量，最大玻璃尺寸；存储位个数，最大存储位尺寸等等。

一旦玻璃架被采用，玻璃架的使用顺序将被优化计算到切割方案中。

附加模组

异形图形系统

Geo-Way — 包含参数化图形或通用图形的图形库。所有的创建几何图形的参数数据已经被设定，所以用户只需根据屏幕提示逐个定义相应的尺寸就可以了。

CAD-Way: 二维CAD系统，用于创建参数化图形和普通图形，包含所有创建和编辑图形的功能，尤其含有适用于玻璃加工的特殊功能。可输入、输出普通的和特殊格式的图形。

生产管理

后处理器 — 自动创建传送给自动化数控系统的数据，输出数据可以用于切割机，玻璃弯曲机，同时还可以自动连接到仓库。对所列制造设备的型号，请参考Optima公司的技术说明。

Rack-Way — 材料发送或物流管理模块。并与优化算法相兼容以计算物流方式并减少浪费。

TV-Way — 通过显示器在线显示切割顺序的模块，并管理掰片操作。

软件版本:

产品类型 / 特点	Opty-Way®								
	L			One			标准		
	E	G	Cad	E	G	Cad	E	G	Cad
订单和夹胶玻璃	✓	✓	✓	○	○	○	✓	✓	✓
导入 / 导出	✓	✓	✓	○	○	○	✓	✓	✓
优化	✓	✓	✓	✓	✓	✓	✓	✓	✓
原片编辑	✓	✓	✓	✓	✓	✓	✓	✓	✓
打印和标签功能	✓	✓	✓	✓	✓	✓	✓	✓	✓
NC切割数据文件	○	○	○	✓	✓	✓	✓	✓	✓
多线路连接	○	○	○	○	○	○	✓	✓	✓
参数化图形	○	✓	✓	○	✓	✓	○	✓	✓
CAD	○	○	✓	○	○	✓	○	○	✓
门	○	●	●	○	●	●	○	●	●

- ✓ 有
- 选项
- 无



Optima S.r.l.

Via A. Vespucci, 4 - 40017
 San Giovanni in Persiceto (Bologna) - Italy
 Tel. +39 051 826336 - Fax: +39 051 825182
 e-mail: info@optima.it
 www.optima.it

奥帕蒂玛软件(天津)有限公司

地址: 天津武清开发区总部基地C12座4楼
 电话: +86 22 82176860
 传真: +86 22 82176861
 E-mail: info@optima-software.com.cn
 www.optima-software.com.cn